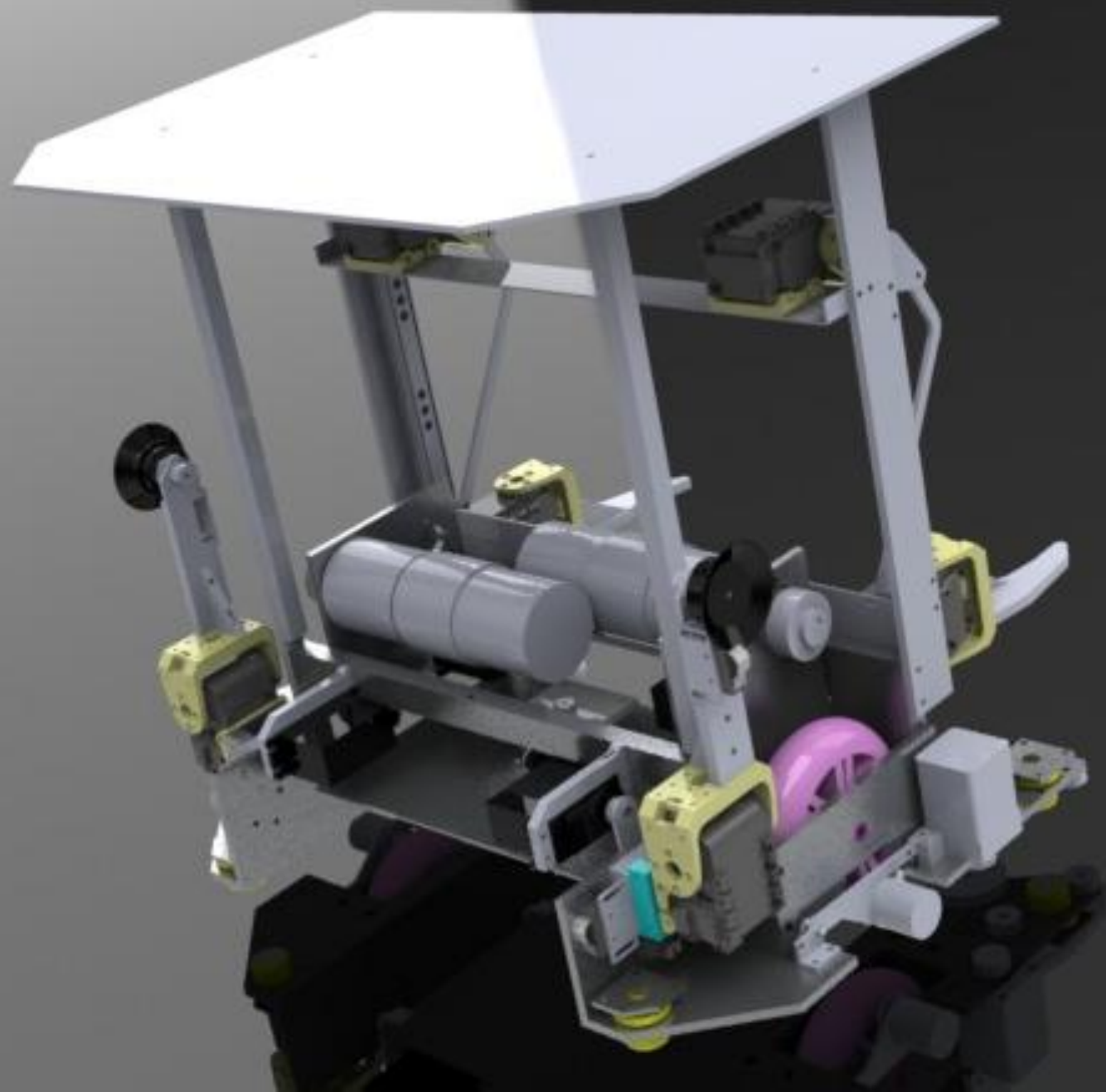




Team Waiting Area

Wartezone





Микросхемы:

- электронная плата вражеского маяка
- электронная плата маяка робота
- плата внешней одометрии №1
- плата управления ДПТ №1
- материнская плата
- электронная плата обратных связей
- плата упр. электромагнитных клапанов

- индикатор ошибок
- плата управления шаговыми двигателями и сервомашинками
- электронная плата внешней одометрии №2
- электронная плата управления ДПТ №2

коммутаторы RS-485

Манипулятор с присоской:

- цифровой сервопривод
- качалка № 1
- качалка № 2
- качалка № 3
- качалка № 4
- кронштейн
- концевой выключатель
- присоска

Ходовая часть:

- колёса
- роллеры
- 1, 2, 3, 4, 5, 6 - ролики конвейера

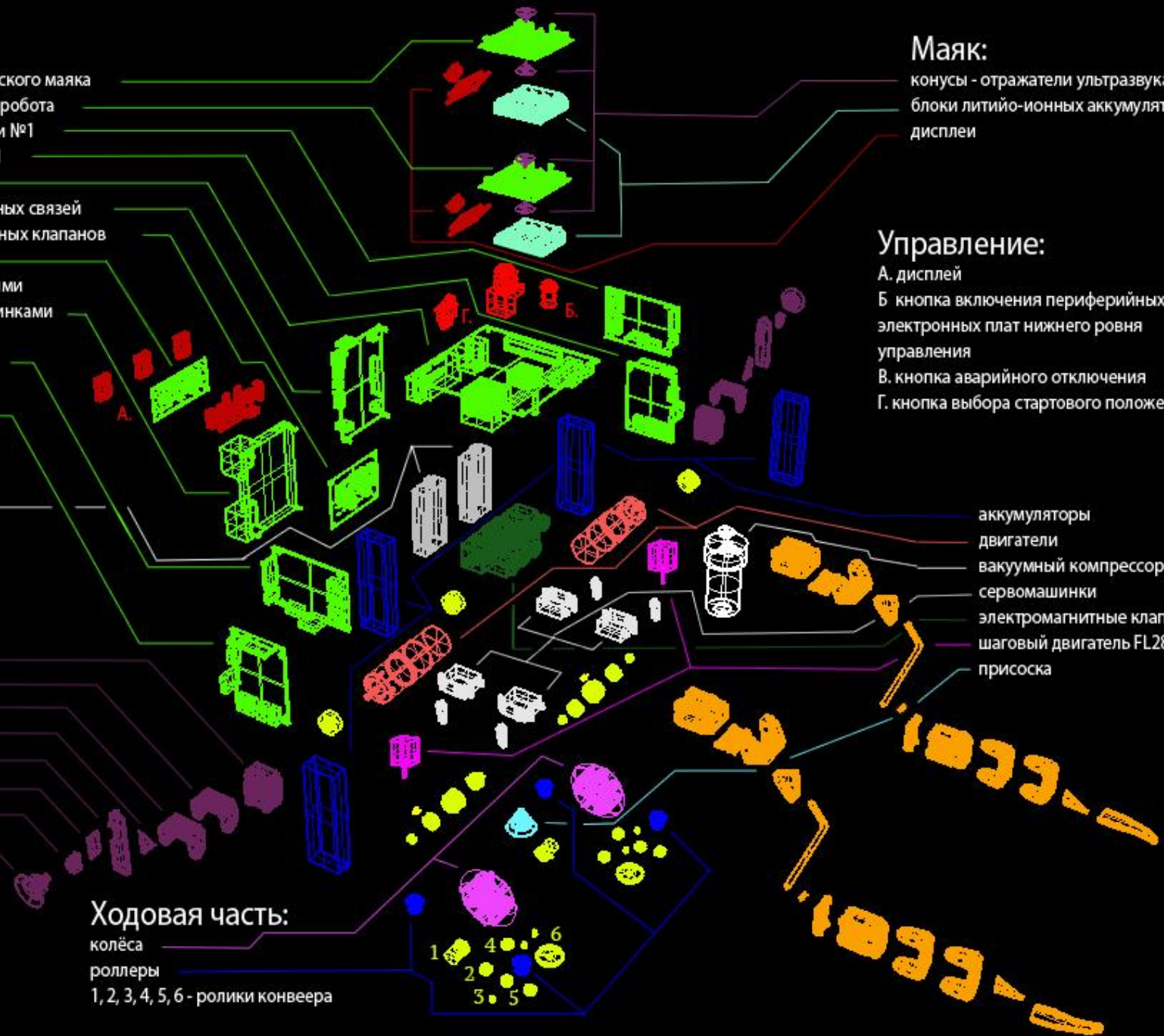
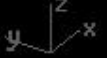
Маяк:

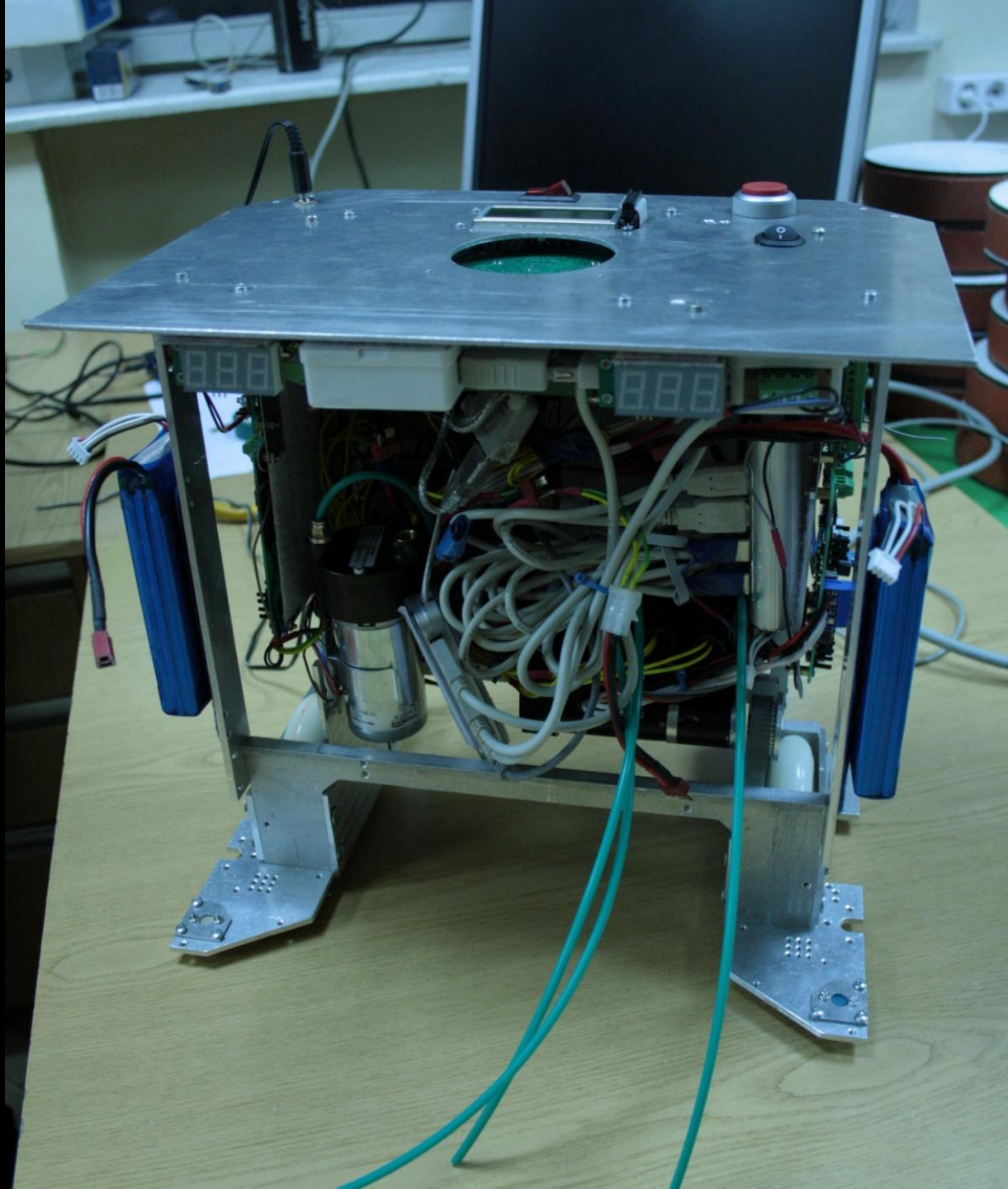
- конусы - отражатели ультразвука
- блоки литий-ионных аккумуляторов
- дисплеи

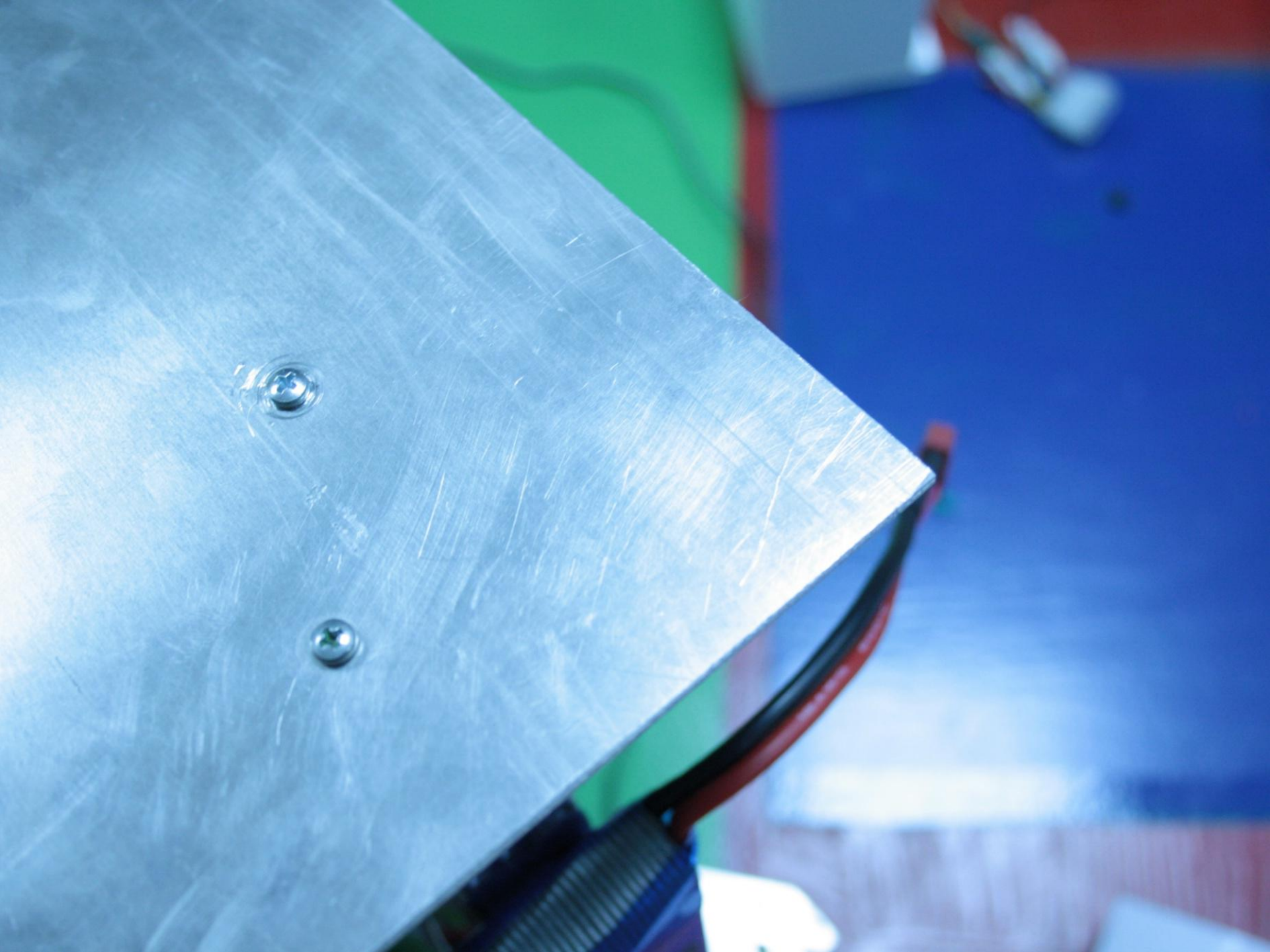
Управление:

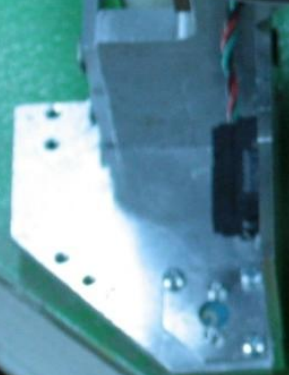
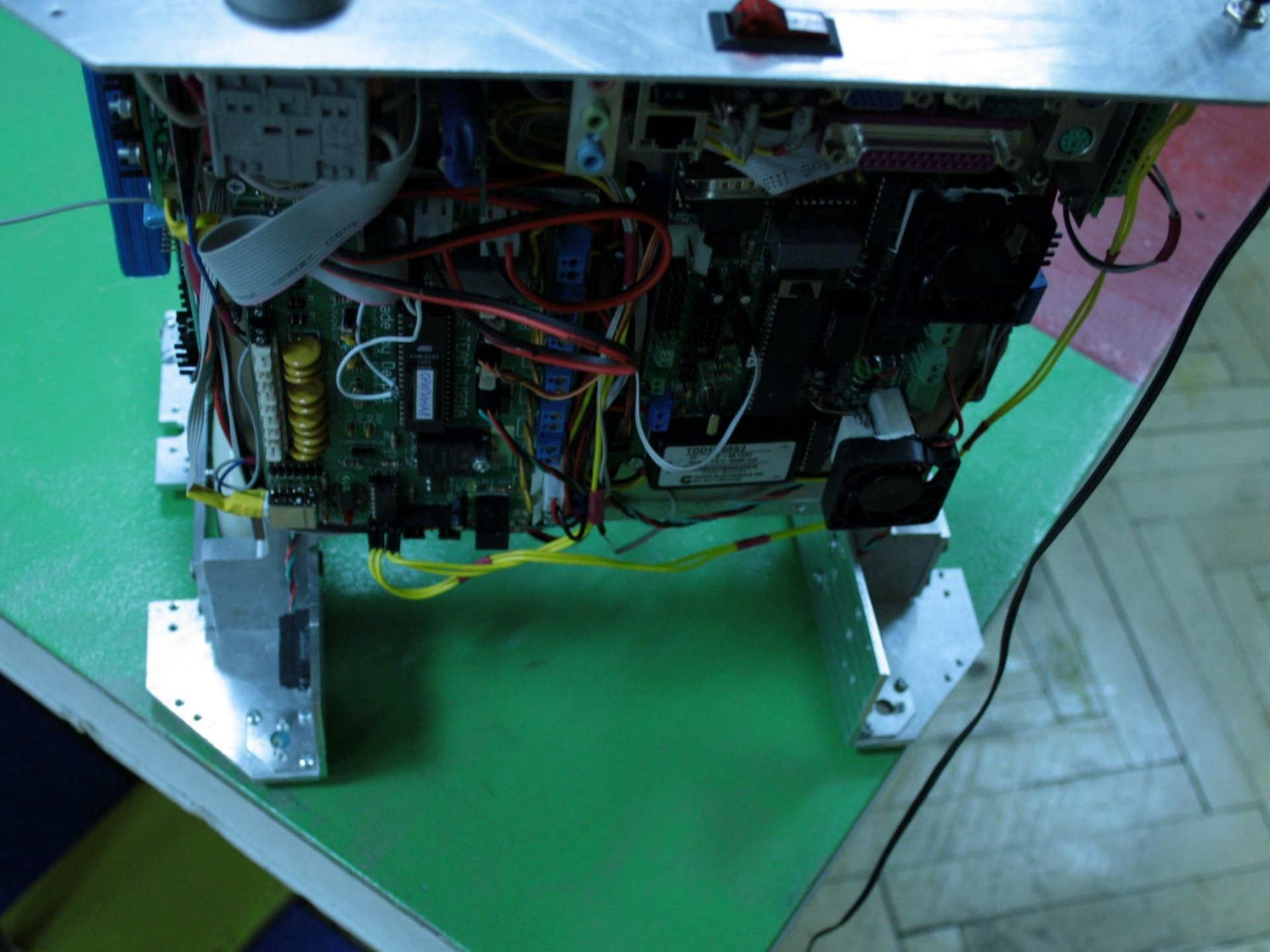
- А. дисплей
- Б. кнопка включения периферийных электронных плат нижнего уровня управления
- В. кнопка аварийного отключения
- Г. кнопка выбора стартового положения

- аккумуляторы
- двигатели
- вакуумный компрессор
- сервомашинки
- электромагнитные клапаны
- шаговый двигатель FL285TH-51
- присоска

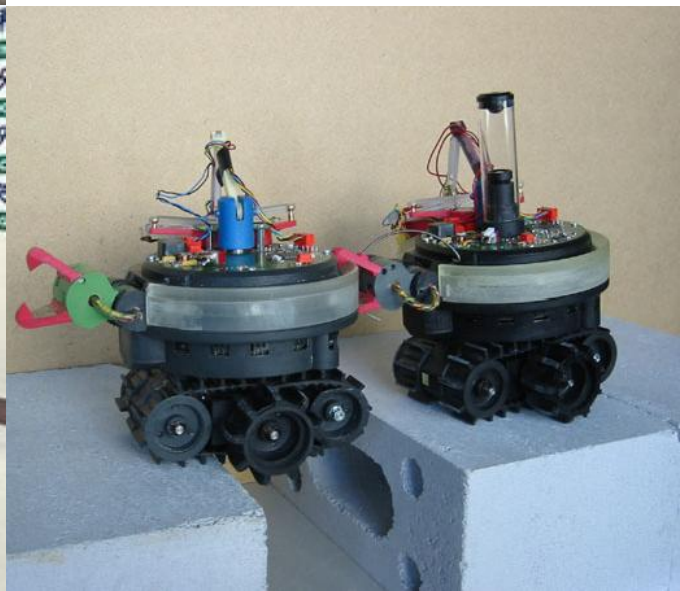








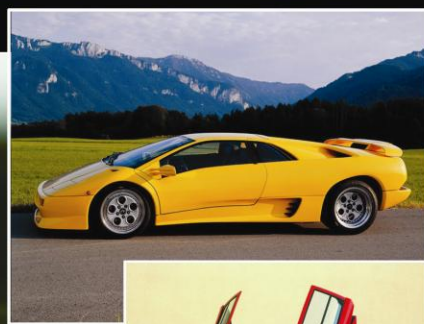








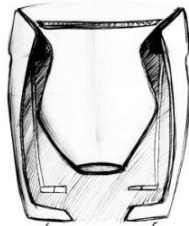
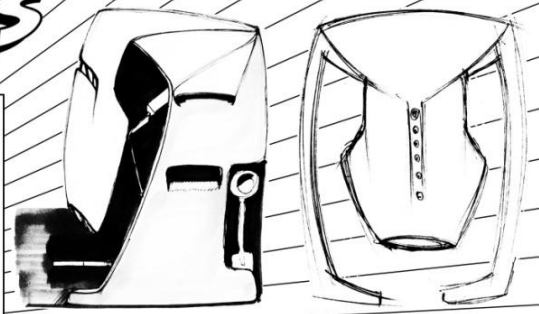
БУДУЩЕЕ
СВОБОДА
ДИНАМИКА
АГРЕССИВНОСТЬ
РОБОТЫ
ОРИГАМИ
КРАСИВЫЕ МАШИНЫ
СВЕТ
ПАРКУР



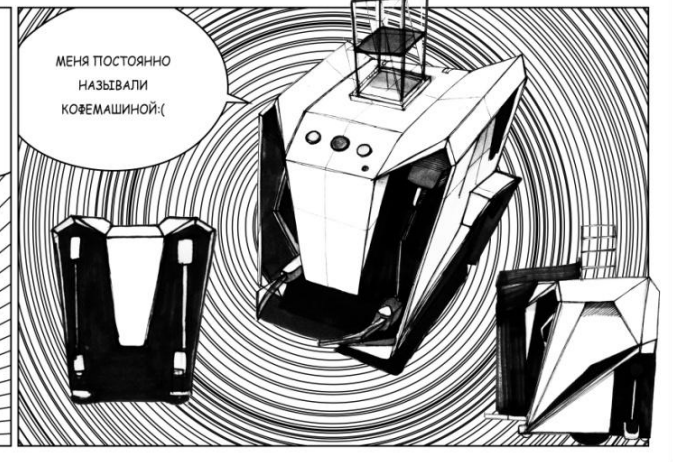
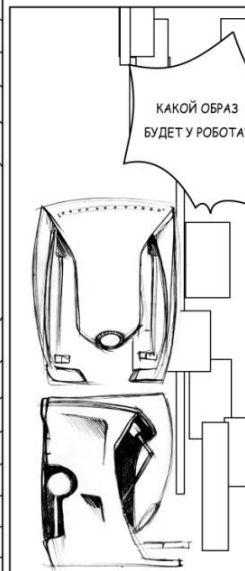
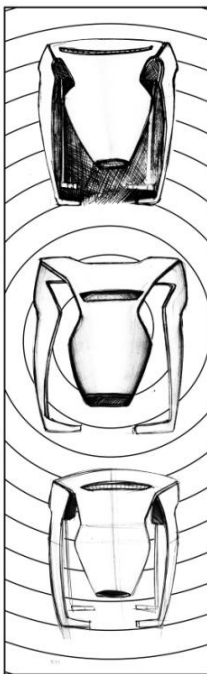
SKETCHES

КАЖДЫЙ РОБОТ С ДЕТСТВА МЕЧТАЕТ СТАТЬ
АВТОНОМНЫМ
И ПОУЧАСТВОВАТЬ НА СОРЕВНОВАНИЯХ
"ЕВРОБОТ".

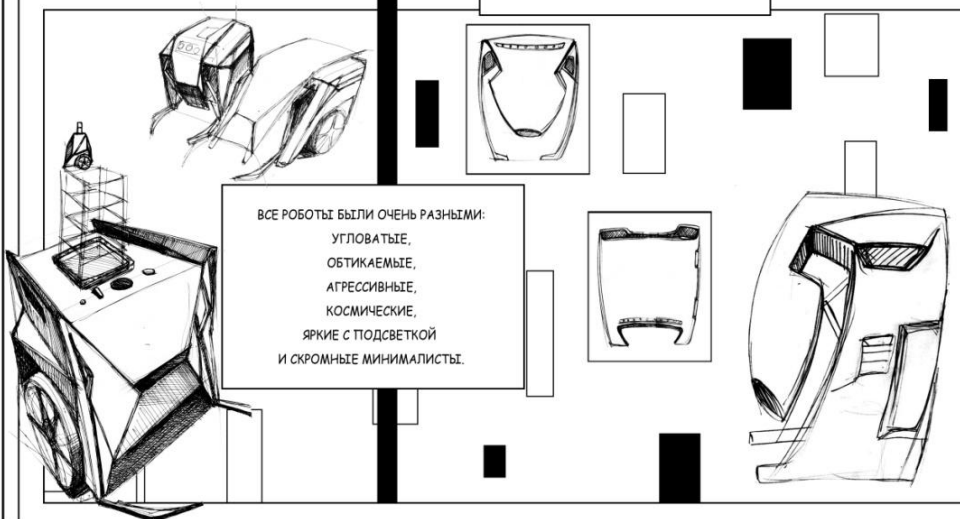
В АПРЕЛЕ 2011 ГОДА ОНИ СОБРАЛИСЬ
ЧТОБЫ РЕШИТЬ,
КАК ДОЛЖЕН ВЫГЛЯДЕТЬ РОБОТ,
ДЛЯ ТОГО ЧТОБЫ ПРЕДСТАВЛЯТЬ
КОМАНДУ УНИВЕРСИТЕТА
НА СОРЕВНОВАНИЯХ МЕЖДУНАРОДНОГО
УРОВНЯ.

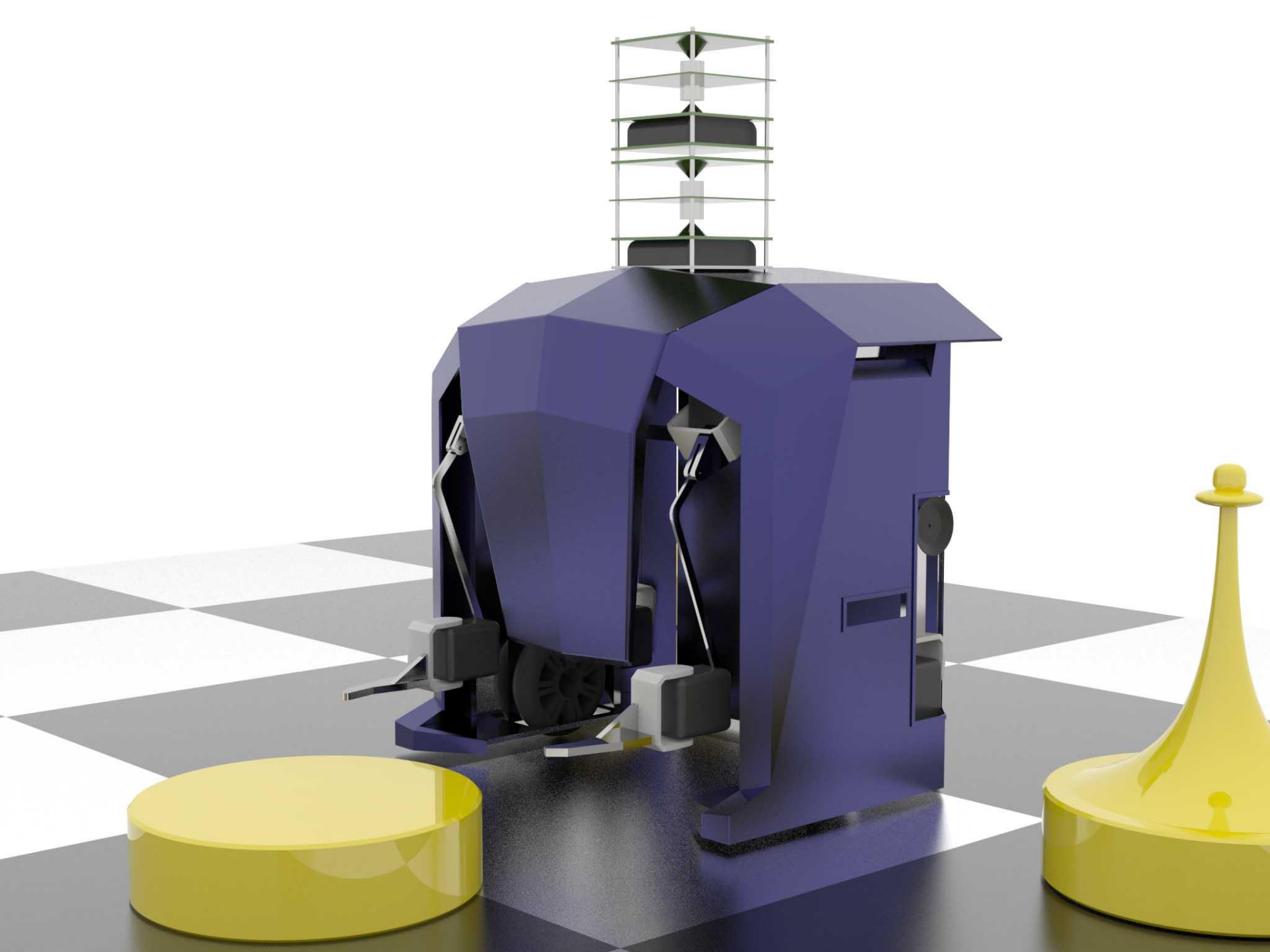


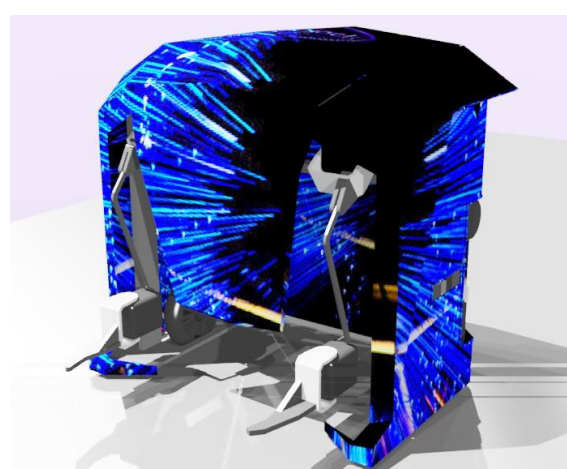
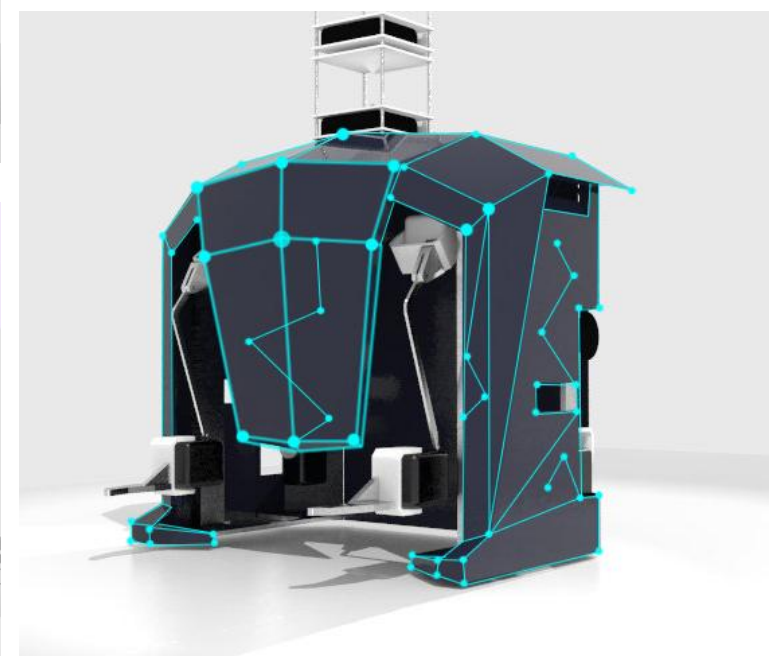
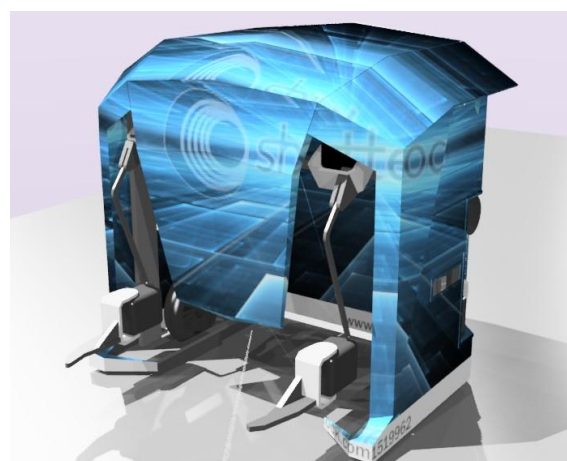
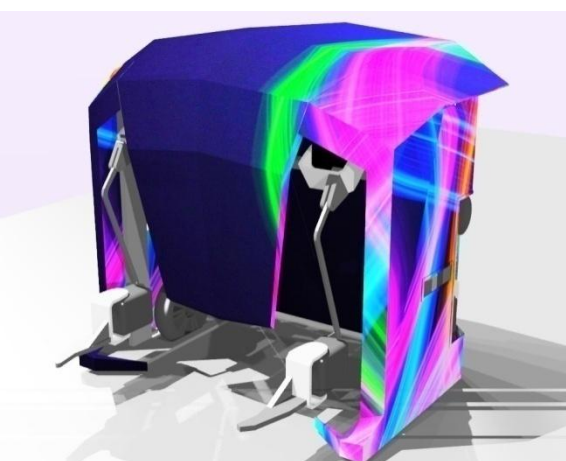
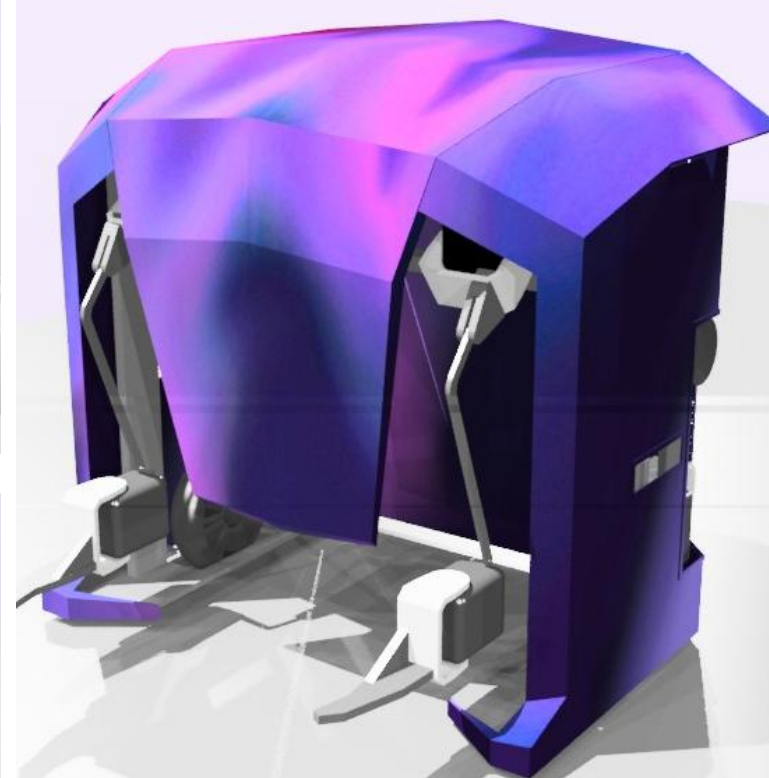
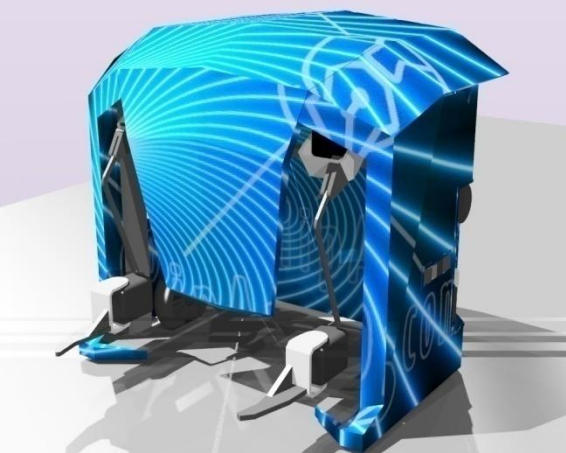
ПРАВИЛА СОРЕВНОВАНИЙ:
РОБОТ ДОЛЖЕН РАССТАВИТЬ
ПЕШКИ НА СВОИ КЛЕТКИ.
ПЕШКИ МОЖНО СТАВИТЬ ДРУГ НА ДРУГА -
ЭТО ДАЁТ БОЛЬШЕ ОЧКОВ.
МАТЧ ДЛИТСЯ 90 СЕКУНД.



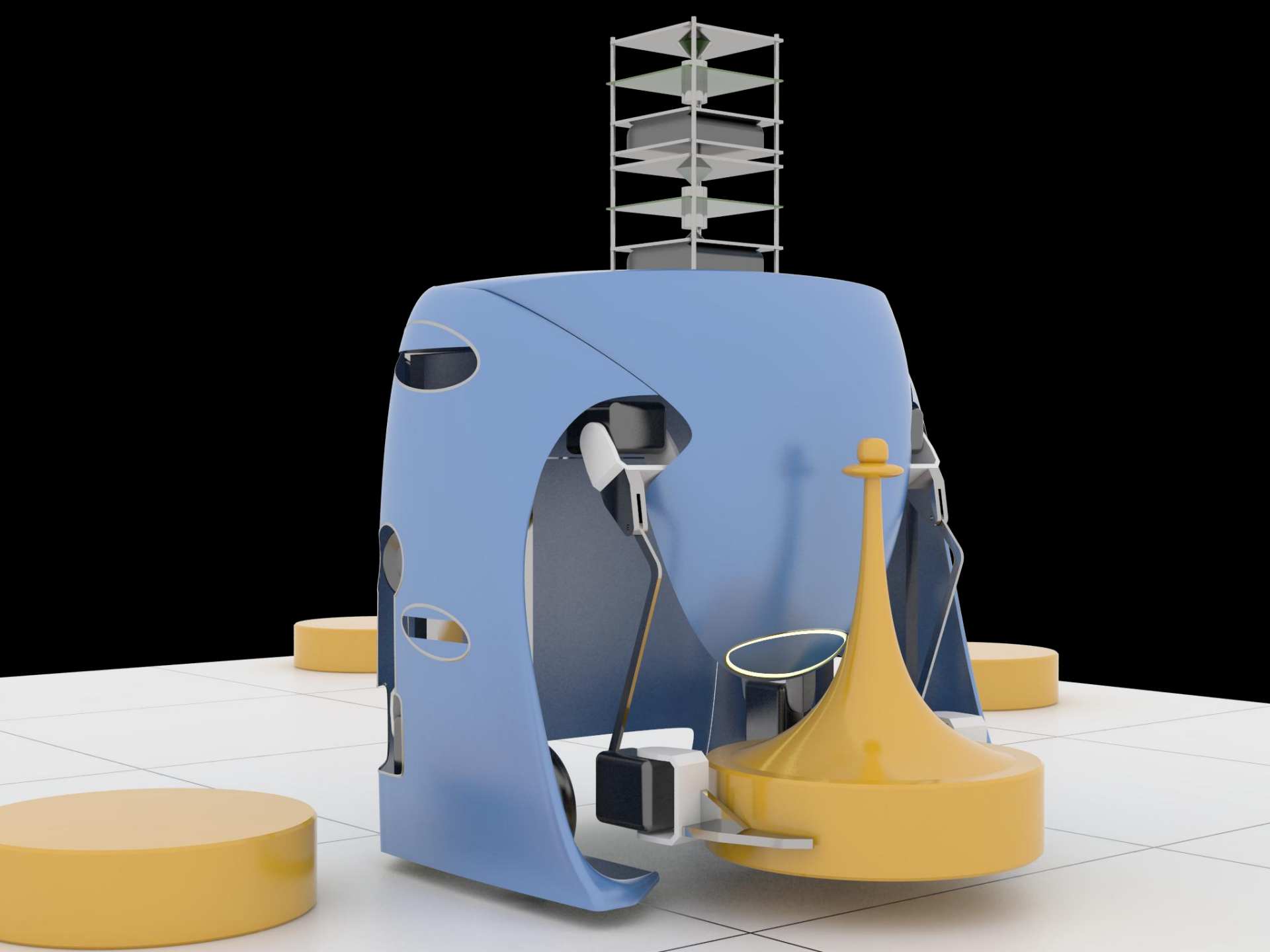
ВСЕ РОБОТЫ БЫЛИ ОЧЕНЬ РАЗНЫМИ:
УГЛОВАТЫЕ,
ОБТИКАЕМЫЕ,
АГРЕССИВНЫЕ,
КОСМИЧЕСКИЕ,
ЯРКИЕ С ПОДСВЕТКОЙ
И СКОРМНЫЕ МИНИМАЛИСТЫ.

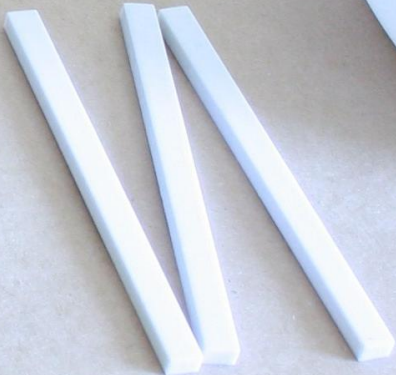
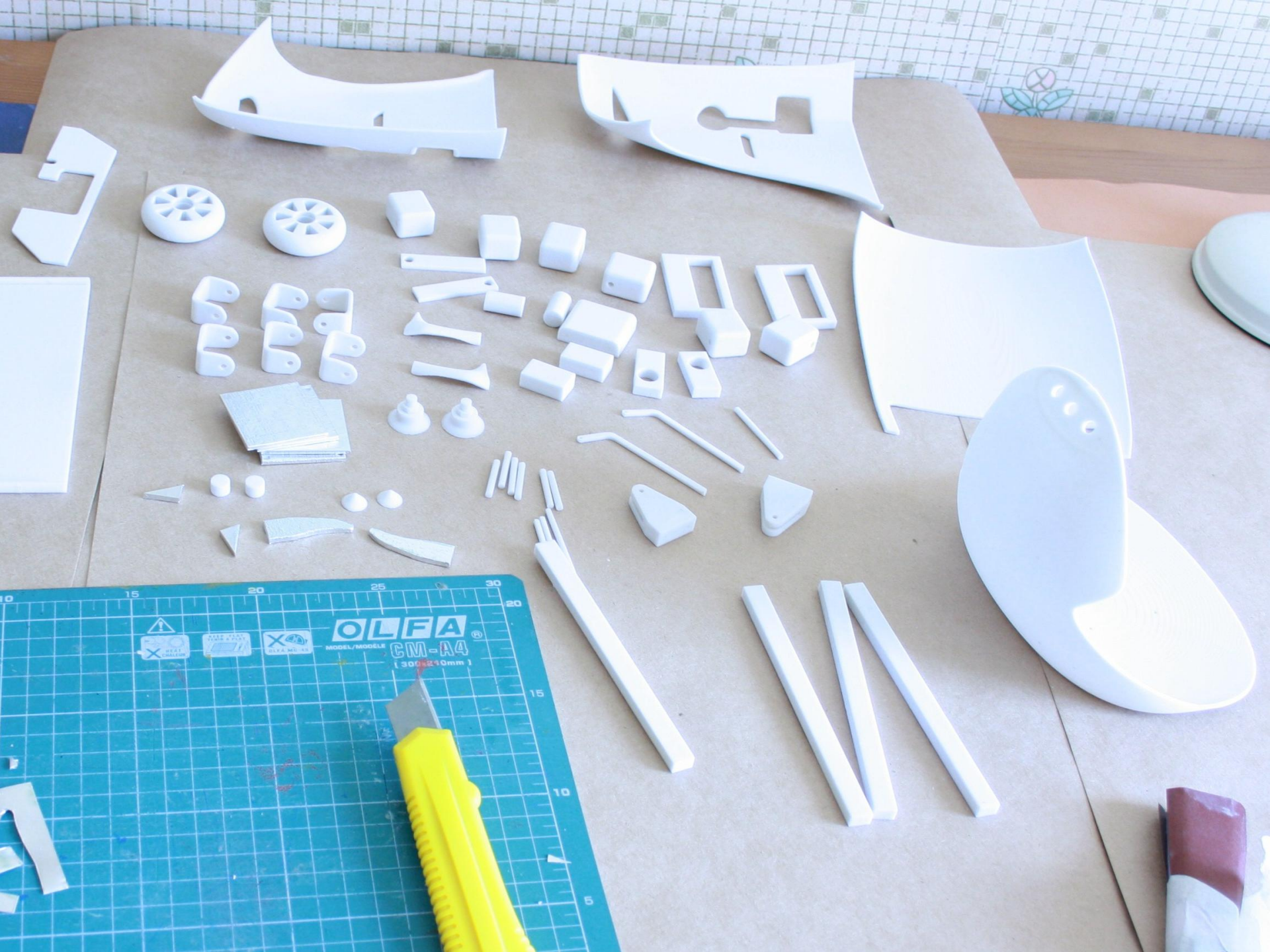












10 15 20 25 30



OLFA

MODEL/MODELLE

CM-A4

(300x210mm)

20

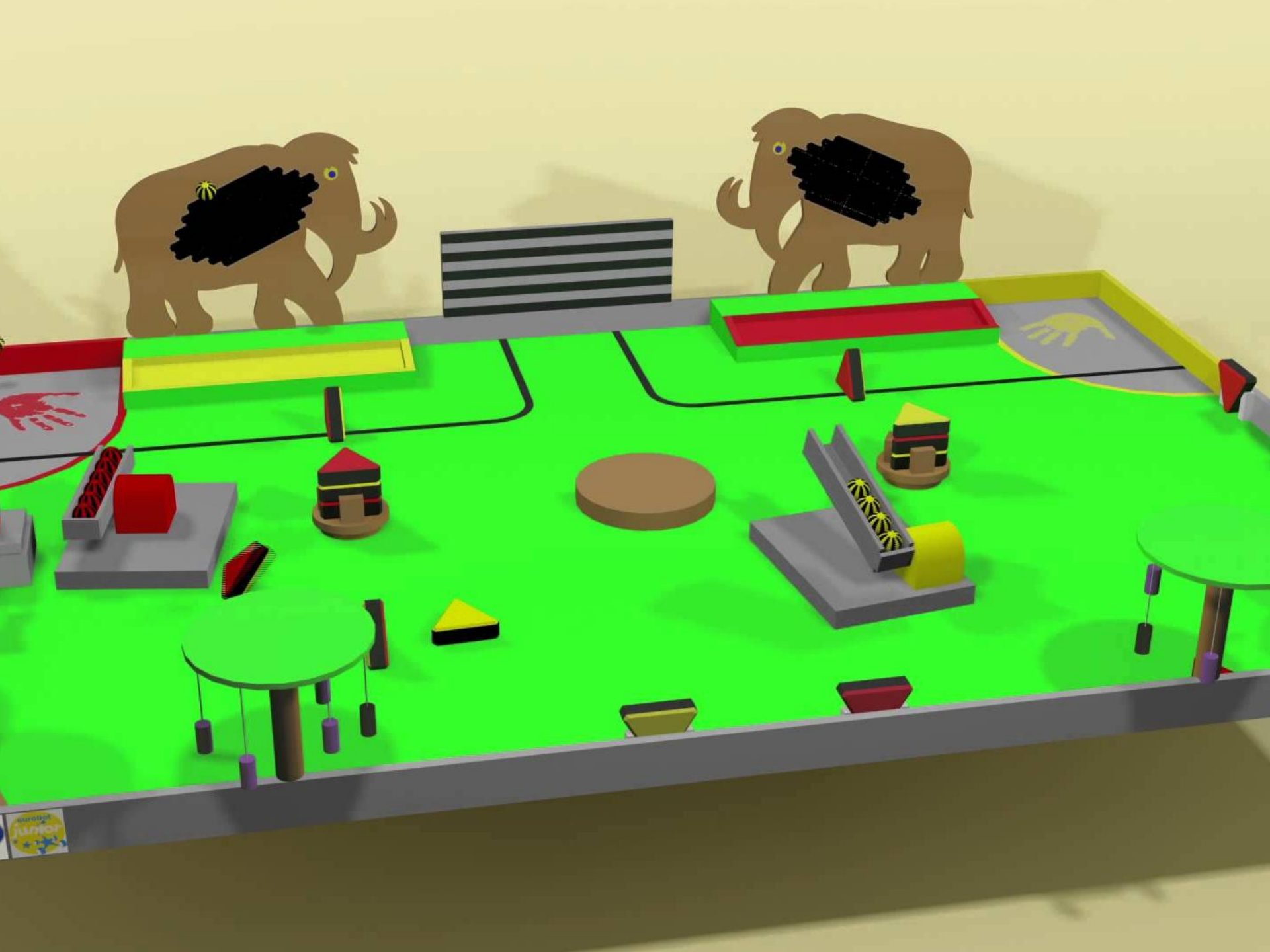
15

10

5

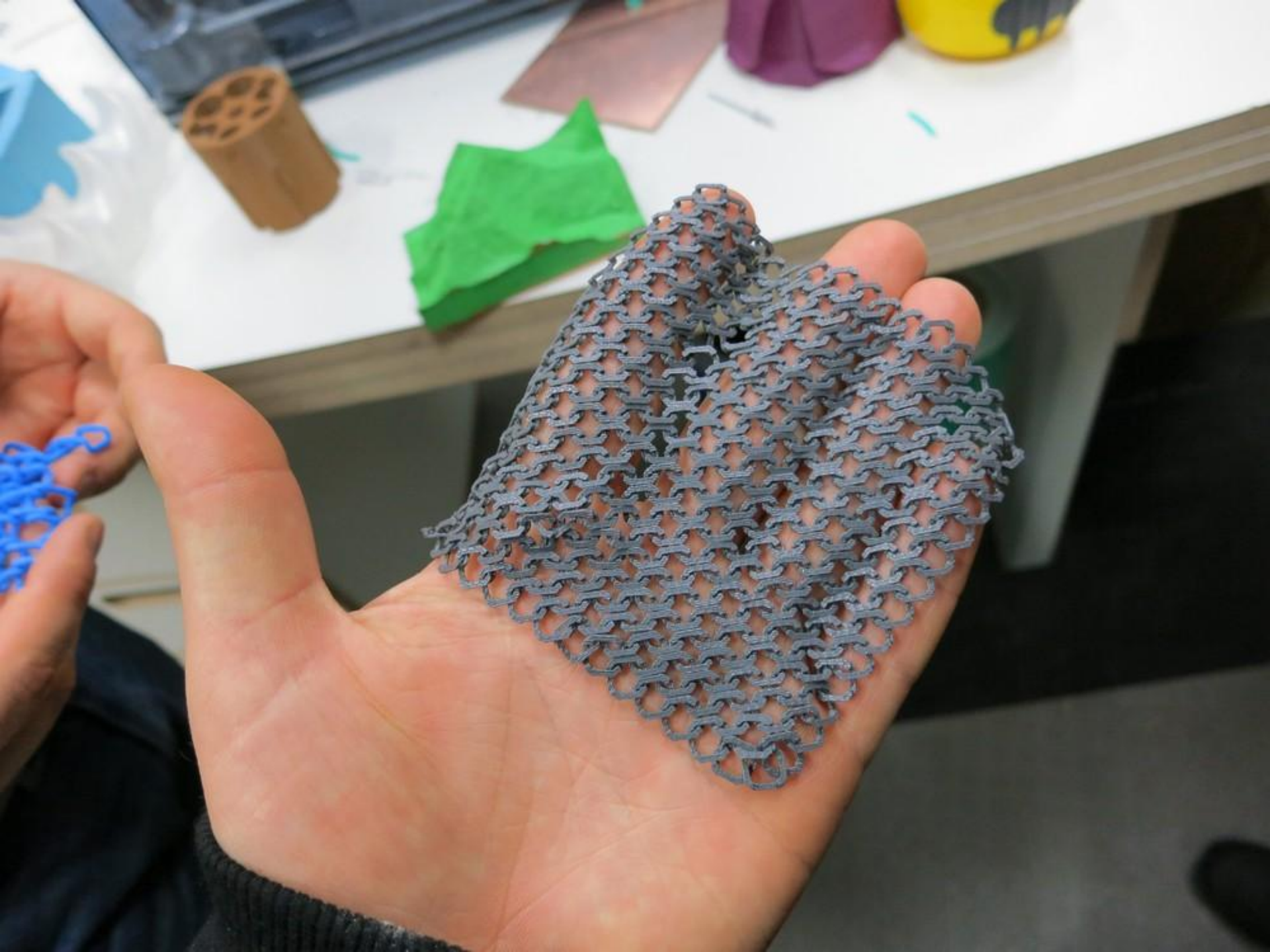














Барменкова Ярослава
chtodesign@gmail.com